

平成 28 年度 定例相談日程表 (無料)

本年度の定例相談日を次のように開設致しますのでご利用下さい。

会場はいずれも茅野商工会議所です



相談時間		4月	5月	6月	7月	8月	9月	10月	11月	12月	1月	2月	3月
日本政策金融公庫	偶数月第2(水) 1:30~3:30	-	11	-	6	-	7	-	9	-	12	-	8
広域専門指導員による 定例相談会		20	11	1	6	3	7	5	2	7	11	1	2
		27	18	8	13	10	14	12	9	14	18	8	8
			25	15	20	17	21	19	16	21	25	15	15
				22	27	24	28	26	30	28		22	22
				29		31							
市場確保	新製品開発	広域専門指導員・経営指導員・よろず支援アドバイザーにより随時予約を受け付けています。											
販路開拓	事業承継												
B C P	創業												
経営改善	後継者育成												

相続・遺言書		経理ソフト																		
発明 商標	法律	税務	記帳	税理士・行政書士・弁護士・弥生会計インストラクター等による相談を随時受け付けています。																

● 専門家相談

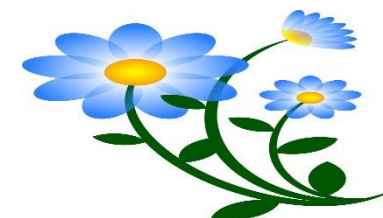
※ご予約される場合は、一週間前までにご連絡ください。

【相談例】

- 個人事業主ですが、法人化した場合税金はどう変わるでしょうか。(税務相談) ■ 新製品を開発しました。模倣を防御したいです。どうしたらいいですか？(発明商標相談)
- 無担保・無保証人で融資を受けたい (日本政策金融公庫相談) ■ A社と契約を結ぶために、契約書を作成したいです。どのような文面にしたらよいですか？(法律相談)
- 金融機関から事業資金をスムーズに借りたい。(信用保証協会相談)
- 親から事業資産をスムーズに引き継ぐためにはどうしたらいいですか？(相続・遺言相談)

● 経営指導員による相談

日時	月曜日 ~ 金曜日 (祝日、年末年始休業日を除く)
	午前9時 ~ 午後5時 (正午~午後1時を除く)
相談内容	経営・金融・税務・労働・情報化・取引等



茅野商工会議所/茅野中小企業相談所

茅野市塚原 1-3-20 T E L .72-2800 / F A X .72-9030

URL <http://www.chinocci.or.jp>